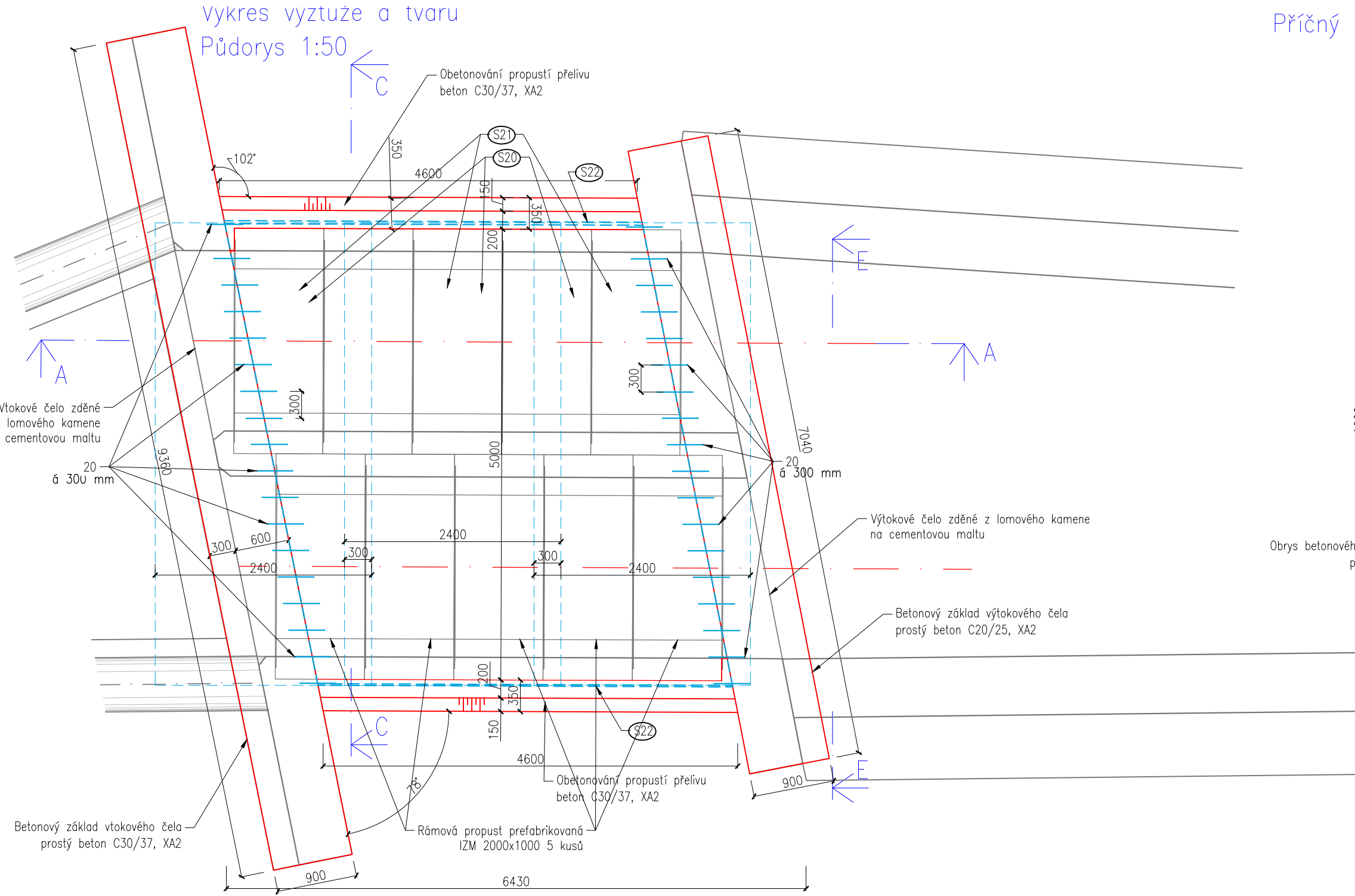
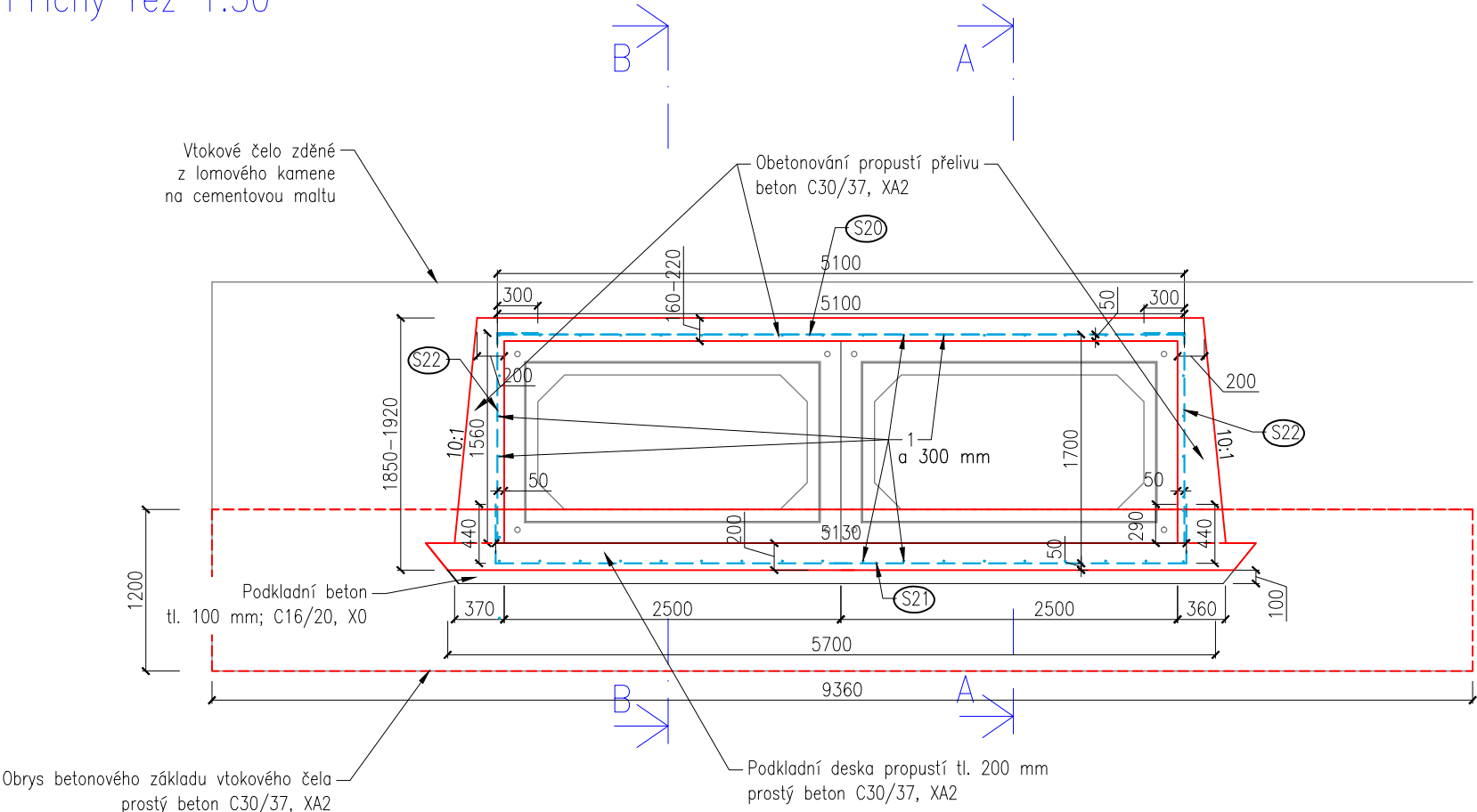


ÚPRAVA LEVÉHO BEZPEČNOSTNÍHO PŘELIVU - VÝKRES VÝZTUŽE A TVARU
M 1:50



Příčný řez 1:50



Obetonování propustí bezpečnostního přelivu

Položka	Profil	Délka [m]	Počet ks prutů	Celková délka dle profilu [m]		
				ØR6	ØR10	ØR12
20	ØR12	0.400	44			17.60
Délka celkem dle Ø				[m]	0.00	0.00
Jednotková hmotnost dle Ø				[kg/m]	0.222	0.617
Hmotnost dle Ø				[kg]	0.0	15.6
Hmotnost oceli celkem				[kg]	15.6	

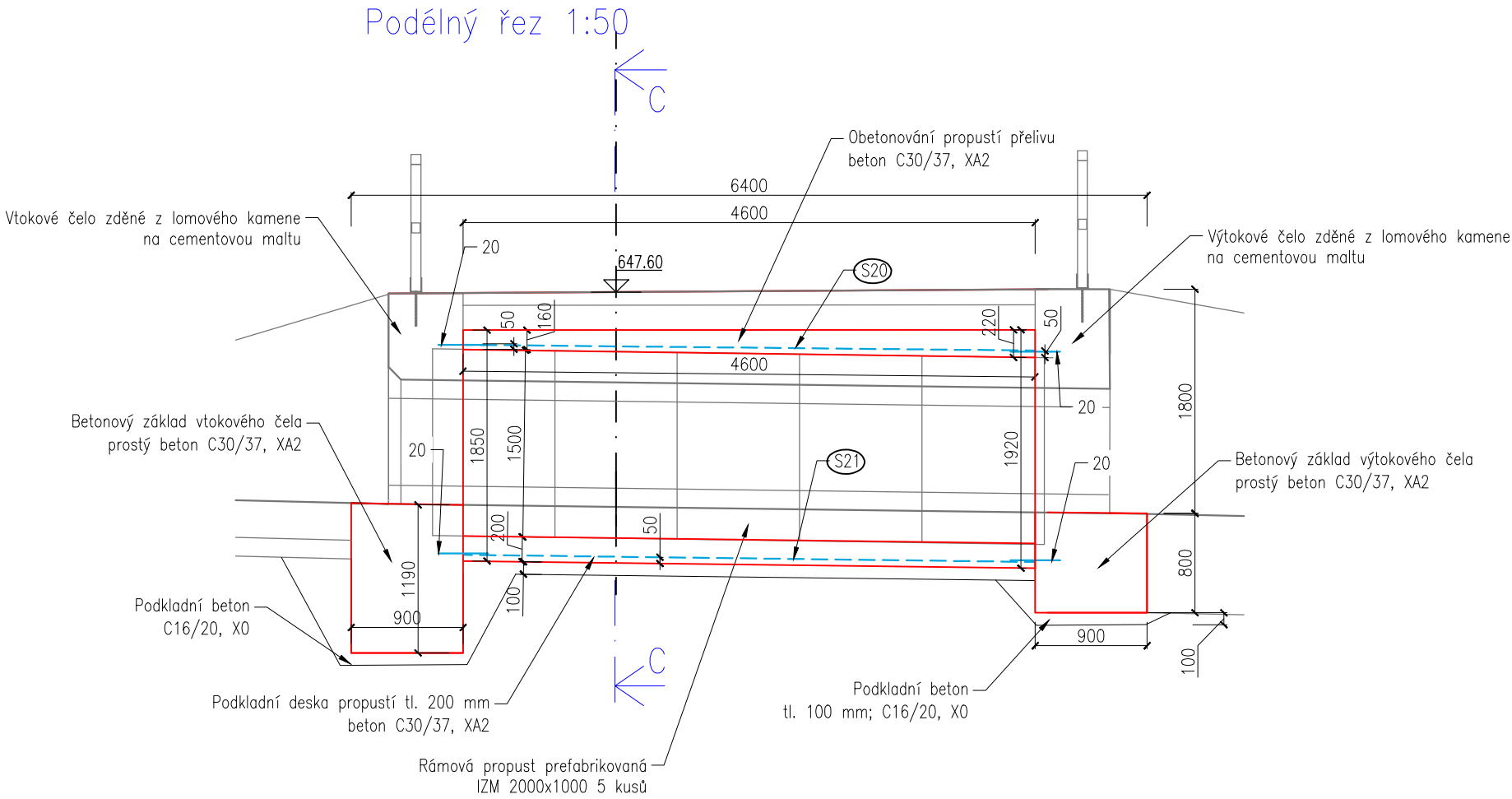
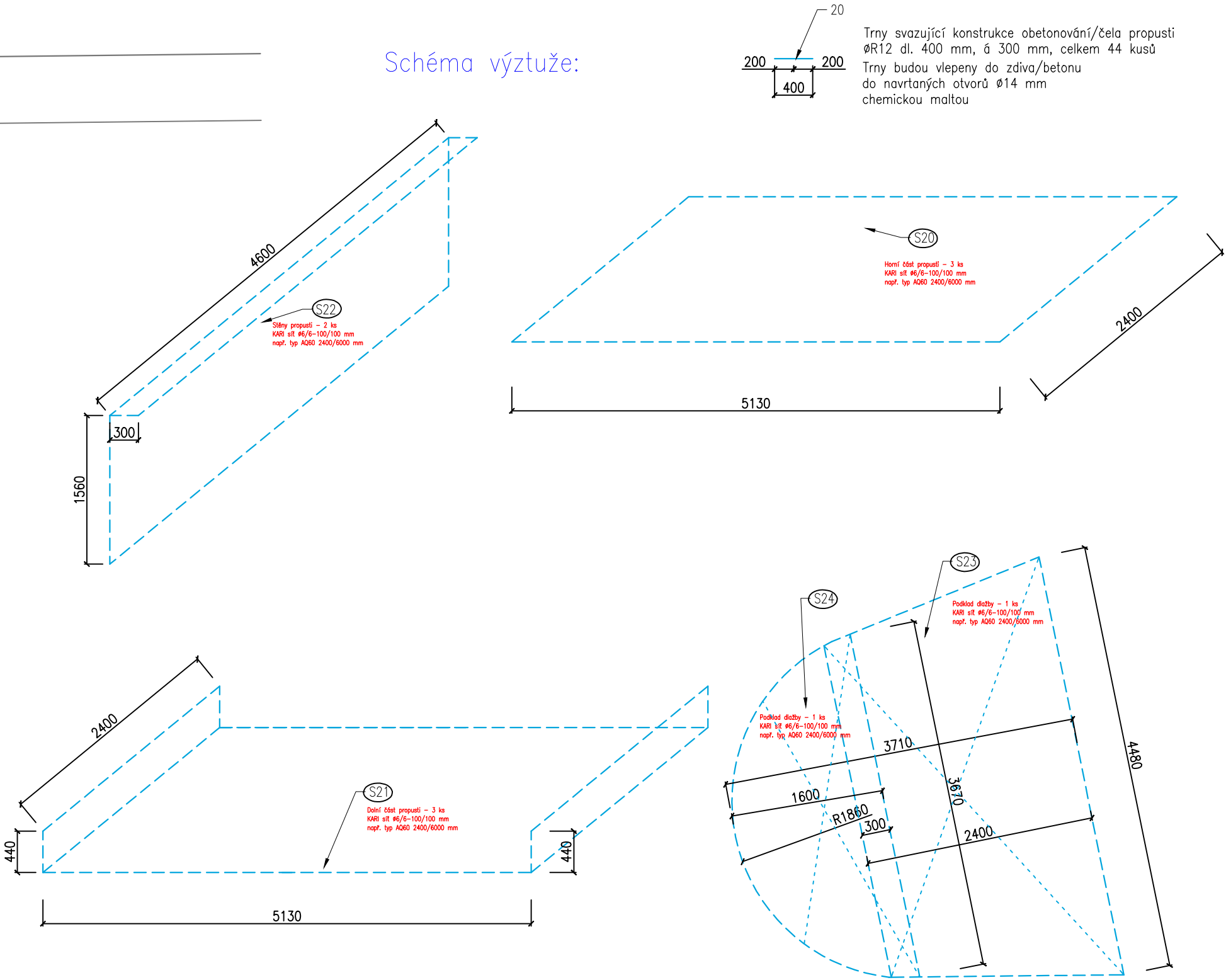
VÝKAZ SVAŘOVANÝCH SÍTÍ

Položka	Výška stě [m]	Délka stě [m]	Počet ks sítí	Celková plocha dle typu sítě [m2]	
				AQ60 (KARI)	Ø6/6-100/100
S20	2.40	5.13	3	36.94	
S21	2.40	6.00	3	43.20	
S22	1.86	4.60	2	17.11	
S23	2.40	4.50	1	10.80	
S24	1.60	3.70	1	5.92	
Plocha celkem				[m2]	113.97
Jednotková hmotnost				[kg/m2]	4.440
Hmotnost				[kg]	506.02
Hmotnost oceli celkem				[kg]	506.0

OCEL 10 505 R
BETON C30/37 XA2

MINIMÁLNÍ KRYTÍ VÝZTUŽE: 50 mm
KÓTY U OHÝBANÝCH ŽELEZ JSOU VZTAŽENY NA OSY PRUTŮ.
POLOMÉRY ZAKRÍVENÍ U OHÝBANÝCH PRUTŮ A TRMENŮ
BUDOU PROVEDENY V SOULADU S PLATNÝMI NORMAMI.

Schéma výztuže:



HG partner s.r.o. Smetanova 200, 250 82 Úvaly www.hgpartner.cz			Telefon: 246 082 015 777 161 198 e-mail: vrzak@hgpartner.cz		Paré č.:
Investor: AOPK ČR, Kaplanova 1931/1, 148 00 Praha 11 - Chodov			Počet A4:	16	
Odpovědný projektant: Pavel Veselý			Datum:	03/2017	
Vypracoval: Pavel Veselý			Změna:	-	
Akce: Oprava hráze rybníka Velký Pařezitý			Stupeň:	DPS	
Název části: DOKUMENTACE OBJEKTŮ			Č. zakázky:	H-16/040	
Příloha: ÚPRAVA LEVÉHO BEZPEČNOSTNÍHO PŘELIVU - VÝKRES TVARU A VÝZTUŽE			Část:	D	
Měřítka: 1:50			Č. přílohy:	D.6.3.2	